



## 半自动台式压接解决方案

全面的压接机概述

# 了解压接解决方案选型

## 了解导线规格

很多TE Connectivity台式压接机均可提供相同的质量和性能特性。

要为您的线束选择合适的压接平台，需要先了解您计划压接的导线规格。如果导线规格较小，需要的压接力也会比较小，但主要通过导线导向和压接质量监视帮助保持正确压接。

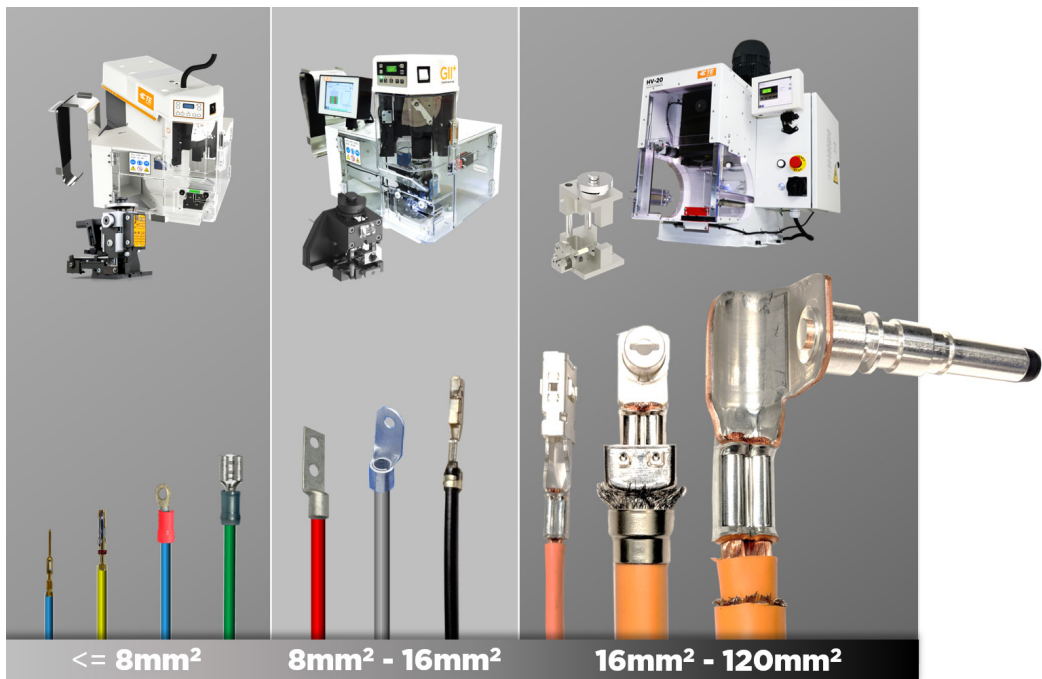
相反，如果导线规格较大，需要的压接力也较大，某些情况下需要压接散料端子。

明确了计划压接的导线规格后，我们的专业销售和工程团队可根据您的特定压接需求和成本考量因素向您推荐合适的解决方案。

### 3K/5K/GII

### GII+

### HF-20T & HV-20T



#### 3K/5K压接机

- 3,000或5,000磅压接力
- 价格极具竞争力
- 提供30和40 mm冲程
- 可选配压接质量监控模块(CQM II)
- 部分型号通过CE认证



#### GII压接机

- 5,000磅压接力
- 与3K/5K平台相比，内部照明得到改进
- 只提供40 mm冲程
- 可选配CQM II模块
- 静音效果优于3K/5K压接机
- 建议具有带料进料应用的客户使用
- 标配压接循环过程控制
- 所有型号均通过CE认证

# 了解压接解决方案选型



## GII+压接机

- 10,000磅压接力
- 只提供40 mm冲程
- 可选配CQM II模块
- 能够加工带料和散料端子
- 部分型号通过CE认证



## HF-20T压接机

- 40,000磅压接力
- 只提供44 mm冲程
- 最大能加工120 mm<sup>2</sup>的导线
- CE认证



## HV-20T压接机

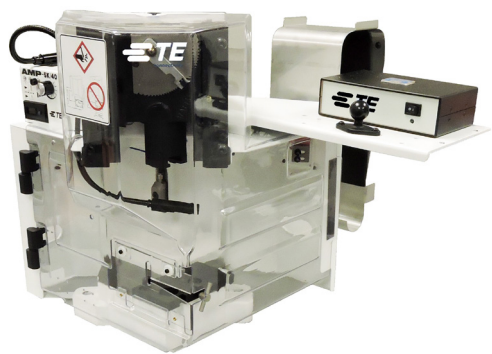
- 40,000磅压接力
- 只提供44 mm冲程
- 包含CQM II模块
- 最大能加工120 mm<sup>2</sup>的导线
- CE认证



## 反向接头压接机

- 能够压接CMA值为400 - 13,000的两条或多条标准导线或漆包线
- 设计为加工接头端子
- 可选配CQM II模块
- CE认证

# AMP 3K/40, 5K/30 & 5K/40压接机



图示为AMP 5K/40端子压接机

## 产品规格

客户手册: 409-10204

### 压接力:

AMP 3K/40 最大1.361 kg [3,000 lb.], 能够压接  
0.03-2.5 mm<sup>2</sup> [32-14 AWG]

AMP 5K/40 最大2.268 kg [5,000 lb.], 能够  
压接0.03-8.0 mm<sup>2</sup> [32-10 AWG]

**电气参数:** 100-240 V, 50/60 Hz, 单相  
工作电流为3A

\*注: 外部供电及电气连接由客户负责

**供气要求:** 620-760 kPa [90-100 psi], 2.83 l/s (6 scfm)  
(请参考应用手册了解特定供气要求)

**尺寸** (不含端子卷轴和卷轴支架)

重量: 77.3 kg [170.4 lb.]

高度: 585 mm [23 in.] (不含卷轴支架)

宽度: 536 mm [21.1 in.]

深度: 521 mm [20.5 in.]

## 特点

AMP 3K/40 and 5K/40压接机采用配有变速箱驱动的直流电机, 因此占用面积小、快速、静音。

循环时间不足0.4秒, 工作时的噪声水平为76 dB(A)。

免工具精准压接高度调整、CQM功能、批次计数器和工作灯等标准功能是此系列设备的组成部分。

利用这些选件, 可针对特定的应用需求定制AMP 5K/40压接机, 无需为不必要的功能额外提高成本。

AMP 3K/40 5K/40压接机已通过CE认证。

## 标准设备 (仅限5K/40型号)

- 免工具精准压接高度调整
- 手动闭合高度调整
- 批次计数器
- 工作灯
- 免工具拆卸/更换压接模具
- 点动功能
- 使用公制工具组装

## 选配设备 (仅限5K/40型号)

- 气动送料
- 压接质量监控器 (CQM II)
- 注油器套件

## 订购信息

描述	冲程	底板	部件编号
AMP 3K/40 CE EL压接机	40 MM	AMP式	2161400-5
AMP 5K/30 CE通用型JAM压接机	30 MM	通用型JAM压接机	2-2161500-1
AMP 5K/30 CE通用型JAM压接机 (配有CQM II)	30 MM	通用型JAM压接机	2-2161500-2
AMP 5K/40 CE压接机	40 MM	AMP式	2161500-1
AMP 5K/40 CE压接机 (配有CQM II)	40 MM	AMP式	2161500-2
AMP 5K/30 CE压接机	30 MM	AMP式	3-2161500-1
AMP 5K/30 CE压接机 (配有CQM II)	30 MM	AMP式	3-2161500-2
AMP 5K/40 CE压接机 (配有超大规格防护装置, AF)	40 MM	AMP式	4-2161500-0
AMP 5K/40 CE直通接头压接机	40 MM	直通接头	2161300-1
AMP 5K/40 CE直通接头压接机 (配有CQM II)	40 MM	直通接头	2161300-2
AMP 5K/40 CE (配有剥线模块)	40 MM	AMP式	2161700-4
AMP 5K/40 CE (配有剥线模块和CQM II)	40 MM	AMP式	2161700-5
5K大西洋型压接机 (配有缺陷压接件切割模块)	40 MM	AMP式	2362229-1
5K太平洋型压接机 (配有缺陷压接件切割模块)	30 MM	AMP式	2362229-2

# AMP-O-LECTRIC GII压接机



图示为GII端子压接机

## 产品规格

客户手册 - 409-32035

**压接力:** 2,268 kg [5,000 lb.]最大压接力，能够压接0.03-8.0 mm<sup>2</sup> [32-10 AWG]

**供气要求:** 620-760 kPa [90-100 psi]，适用于气动压接模具和/或剥线模块的型号。

**电气参数:** 100-240 VAC，± 10% AC，50/60 Hz，单相。工作电流为3A

\*注：外部供电及电气连接由客户负责

## 尺寸 (不含端子卷轴和卷轴支架)

重量：约104 kg [230 lb.]

高度：520.7 mm [20.5"]

深度：546.1 mm [21.5"]

宽度：553.7 mm [21.8"]

## 安全第一

对GII型压接机的防护装置进行了改进，提供开放式访问，可快速、顺利地安装直送料和侧送料压接模具，满足相应的CE和国家安全要求。

## 设计时考虑到了操作员

GII型压接机是市面上噪音最小的压接机之一。它改进了访问方式，并对电气柜下方和目标区域中的照明进行了重大升级，包含的变速选件使操作员能够更灵活地处理那些利用较慢冲头速度和送料速度的复杂应用。并且无需工具即可调整，安装过程既快捷又简单。

## 精确度问题

所有GII型压接机均可精确调整压接高度 - 这一重要功能与选配的压接质量监控器(CQM II)模块相结合，可实现可重复、严格的压接容差，从而可满足现在对更高质量水平的要求。操作员只需重新设置转盘即可调整压接高度，调节增量为0.013 mm [.0005"]，范围为0.457 mm [.018"]。

## 完善的控制

用户友好的LCD控制面板包含简单的按钮，可用于控制电机启停、调节冲头速度、正向或反向点动电机、切换到压接循环过程控制、工作灯、气动送料和批次计数器复位。为提高质量，控制功能还会检测并报告加工机中的错误，并会在CQM II检测到不良压接件时停止工作。

## 订购信息

描述	冲程	底板	部件编号
GII CE压接机	40 MM	AMP式	2217000-1
GII CE压接机(W/CQM II)	40 MM	AMP式	2217000-2
GII CE压接机 (配有剥线模块)	40 MM	AMP式	2217001-3
GII CE压接机 (配有剥线模块和CQM II)	40 MM	AMP式	2217001-4
GII CE直通接头压接机	40 MM	直通接头	2217002-1
GII CE直通接头压接机 (配有CQM II)	40 MM	直通接头	2217002-2
GII CE压接机 (配有CQM II和缺陷压接件切割模块)	40 MM	直通接头	2362229-3



# AMP-O-LECTRIC GII+压接机



图示为GII+端子压接机

## 产品规格

客户手册 - 409-32035

**压接力:** 最大4,537 kg [10,000 lb.]

**供气要求:** 620-760 kPa [90-100 psi] (针对气动压接模具的型号, 有关特定的空气要求, 请参考应用手册)

**电气参数:** 208-240 VAC, 50/60 Hz, 单相  
工作电流为5A

\*注: 外部供电及电气连接由客户负责

## 尺寸 (不含端子卷轴和卷轴支架)

重量: 约116 kg [255 lb.]  
高度: 520.7 mm [20.5"]  
深度: 635.2 mm [25"]  
宽度: 624.3 mm [24.5"]

## 订购信息

描述	部件编号	压接模具类型	防护嵌件	已有压接模具升级套件	标准设备
基本型号 基本型号 (配有CQM)	2844800-1 2844800-2	中线径、侧送料 中线径、直送料	2844807-1*	未要求	供气套件 2217339-1
		中线径、侧送料 中线径、直送料 (带防水塞)	2844808-1	未要求	
		反向AMPLIVAR接头端子	2844818-1	未要求	
		OCEAN侧送料 OCEAN直送料	2844817-1	未要求	
针对散料端子 针对散料端子 (配有CQM)	40 MM	中线径、散料端子	2844813-1*	2844832-1	-
	30 MM	中线径、散料接头端子	2844814-1	2844827-1	-
针对直通端子 针对直通端子 (配有CQM)	30 MM	中线径、直通接头端子、侧送料	-	2844831-1	供气套件 2217339-1
	40 MM	中线径、直通接头端子、直送料	-	2844825-1	

## 专为电压较高的应用而设计

GII+型压接机在常用的GII系列压接机功能的基础上添加了处理用于某些高压电缆组件的较大直径导线的功能。

## 完善的控制

用户友好的II代压接质量监控(CQM II)控制面板包含简单的按钮, 可用于控制电机启停、调节冲头速度、正向或反向点动电机、切换到压接循环过程控制、工作灯、供气 and 批次计数器复位。为提高质量, 控制功能还会检测并报告加工机中的错误, 并会在CQM II检测到不良压接件时停止工作。

## 精确度问题

所有GII+压接机均可精确调整压接高度 - 这一重要功能与选配的CQM II相结合, 可实现可重复、严格的压接容差, 从而可满足现在对更高质量水平的要求。操作员只需重新设置转盘即可调整压接高度, 调节增量为0.013 mm [.0005"], 范围为0.457 mm [.018"]。

## 设计时考虑到了操作员

GII+型压接机在电气柜下方和目标区域内采用高亮度LED光源, 从而可提高操作员可视性。标准变速选件使操作员能够更加灵活地处理那些利用较慢冲头速度和送料速度的复杂应用。并且无需工具即可调整, 安装过程既快捷又简单。

# HF-20T & HV-20T压接机



图示为HV-20T & HF-20T端子压接机

## 产品规格

**压接能力:** 最大18,144 kg [40,000 lb.]

**供气要求:** 620-760 kPa [90-100 psi]

**电气参数:** 208-240 VAC, 50/60 Hz, 三相  
工作电流为4kW

## 尺寸

重量: 约637 kg [1,404 lb.]

高度: 974 mm [38"]

深度: 777 mm [30.5"]

宽度: 552 mm [22"]

## 专为高压产品应用而设计

HF-20T和HV-20T是最大能够压接120mm<sup>2</sup>线缆的稳固、紧凑型高作用力台式压接机。

两种型号均为压接力能够达到178kN (20吨)、可实现快速、可重复精度的偏心压接机。HV-20机型配有用于监测压接力的CQM II数字接口,速度可调,此外还集成了真空系统来为敏感连接保持清洁以及清除高压电缆处理中通常会产生的碎屑。

## 灵活的设计

为了更好地满足应用过程需求,高作用力机器采用了富有灵活性的设计,能够适应多种压接方向。可调节的模架平台可以轻松旋转方向,以便从装置的左侧、正面或右侧进行压接。此外,对于所有机型,侧送料防护都是可购得的,以适用于散料和带料端子应用。

## 操作安全、简单

两种型号均采用简单按钮设计,支持多项互锁功能,用以在压接过程中确保操作员的安全。



HV-20T和HF-20T台式压接机兼具精密的控制措施与可追溯系统,并配备以太网和USB端口,完全符合工业4.0的要求。

集成式真空系统设计可使敏感连接部位保持清洁,远离高压电缆压接中常见的碎屑。



描述	带散料防护	配有侧送料防护装置 (用于带料端子)
HF-20T, 高压压接机, 400V	2335500-1	2359697-1
HF-20T, 高压压接机, 200V	2335500-2	2358697-2
HV-20T, 高压压接机, 400V	2348822-1	2358698-1
HV-20T, 高压压接机, 200V	2348822-2	2358698-2

# 接头、直通式接头和尾部接头压接机



图示为反向接头压接机

## 产品规格

**压接力:** 最大2,268 kg [5,000 lb.]

**供气要求:** 620-760 kPa [90-100 psi] (针对气动压接模具的型号, 有关特定的空气要求, 请参考应用手册)

**电气参数:** 208-240 VAC, 50/60 Hz, 单相  
工作电流为5A

\*注: 外部供电及电气连接由客户负责

## 尺寸 (不含端子卷轴和卷轴支架)

重量: 77.3 kg [170.4 lb.]

高度: 585 mm [23 in.] 不含卷轴支架

宽度: 536 mm [21.1 in.]

深度: 521 mm [20.5 in.]

如果可同时使用压接模具的两侧放入和保持导线, 压接直通接头会非常快、高效。

配有标准接头压接模具的AMP 5K/40接头压接机可提供前侧和后侧送料, 从而可最大限度地提高生产效率。此压接机还配有全面的防护装置, 可确保操作员的安全。

TE接头压接机有多种型号, 可选配压接质量监控(CQM II)模块。如果配有CQM II, 可在每个压接周期测量力和位置, 从而可实时监控压接高度, 这是最基本的压接特性。CQM II还会监控每次压接的工作曲线形状。工作曲线的变化可能指示导线放置不当、导线规格不正确、绝缘皮伸入芯线包筒、刀片磨损等问题。

与其它AMP 5K/40压接机相同, 接头型压接机也具有压接高度微调功能、带互锁功能的安全罩、并有点动操作功能。接头压接机不接受重载MINI型模具(HDM)、重载工业型模具(HDI)和OCEAN压接模具。

	描述	部件编号
反向尾部接头	反向尾部接头压接模具和压接机 (针对指定端子)	2305750-1
	反向尾部接头压接模具和压接机 (针对指定端子) (配有CQM II)	2305750-2
	反向尾部接头压接模具 (针对指定端子)	2305750-3
	反向尾部接头压接模具 (针对指定端子) 备件套件	7-2305750-7
	反向尾部接头压接模具和压接机 (针对指定端子)	2335336-1
	反向尾部接头压接模具和压接机 (针对指定端子) (配有CQM II)	2335336-2
	反向尾部接头压接模具 (针对指定端子)	2335336-3
	反向尾部接头压接模具 (针对指定端子) 备件套件	7-2335336-7
反向直通接头	反向直通接头压接模具和压接机 (针对指定端子)	2326072-1
	反向直通接头压接模具和压接机 (针对指定端子) (含 CQM II)	2326072-2
	反向直通接头压接模具 (针对指定端子)*	2326072-3
	反向直通接头压接模具 (针对指定端子) 备件套件	7-2326072-7
	反向直通接头压接模具和压接机 (针对指定端子)	2335350-1
	反向直通接头压接模具和压接机 (针对指定端子) (含 CQM II)	2335350-2
	反向直通接头压接模具 (针对指定端子)*	2335350-3
	反向直通接头压接模具 (针对指定端子) 备件套件	7-2335350-7
接头	AMP 5K/40接头压接机 (配有手动压接调整装置)	2161300-1
	AMP 5K/40接头压接机 (配有手动压接调整装置和 CQM II)	2161300-2
	CQM II套件	2161670-1



# 压接机选件

## 电容式启动传感器

可改造的电容式启动传感器可用于配有剥线模块的5K/40压接机。

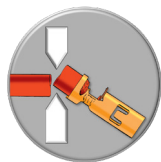
描述	部件编号
电容式启动传感器	2844876-2

## 短剥线刀片

短剥线刀片的最短剥线长度为1.5 mm，可用于配有剥线模块的5K/40压接机。

描述	部件编号
短剥线刀片	2217860-1

## 缺陷压接件切割



借助CQM II，缺陷压接件切割工艺可立即检测到出现不良压接件，并切断已压接的端子，从而避免不良压接件意外传送到线束制造的下一道工序。启用了缺陷压接件切割模块的压接机可以用于5K和GII压接机上。

描述	部件编号
5K大西洋型压接机（配有缺陷压接件切割模块）	2362229-1
5K太平洋型压接机（配有缺陷压接件切割模块）	2362229-2
GII CE压接机（配有QM II和缺陷压接件切割模块）	2362229-3

## 防护罩嵌件产品料号

描述	部件编号	尺寸	
		A	B
标准（远离压接模具）	354529-2	7.80 mm [.307 in.]	6.35 mm [.250 in.]
标准（靠近压接模具） 随加工机配送	1-679532-0	6.22 mm [.245 in.]	5.08 mm [.200 in.]
卷带附近	679994-2	6.35 mm [.250 in.]	6.35 mm [.250 in.]
远离卷带	679995-2	8.74 mm [.344 in.]	6.35 mm [.250 in.]

## 选配剥线模块

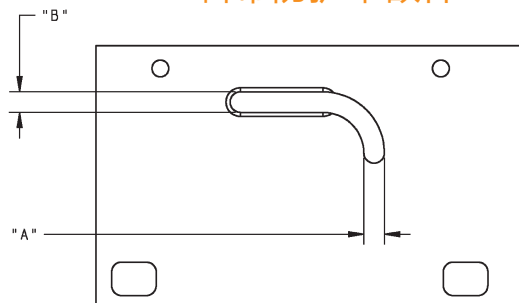


- 用于侧送料和直送料压接模具
- 3种工作模式（仅压接、仅剥线或同时剥线和压接）
- 脚踏开关或传感器已激活
- 快速更换压接模具并轻松进行调整
- 步进模式可实现快速设置
- 通过吹气会将废料弹入收集托盘
- 兼容压接质量监控器

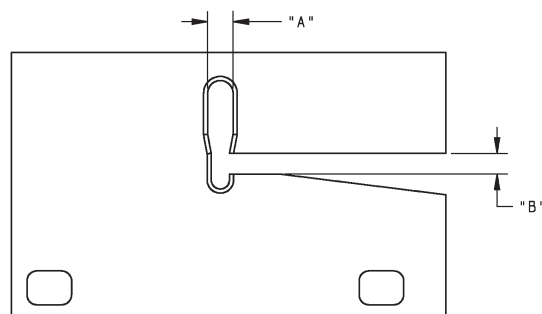
## 底板

- 可选配剥线装置的底板是压接模具的安装表面。
- 可使用长内六角扳手安装和拆卸压接模具。

## 料带防护罩嵌件



## 标准防护罩嵌件



**注意：**某些应用需要安装超大尺寸防护套件（产品料号1976900-1）。此类应用主要是使用两英寸行程气缸的应用。

# 压接机选件

## 使用精确调节机械装置调整压接高度



- 机械装置中的止动块可调整压接高度
- 沿任何方向转动机械装置
- 更改压接高度，增量约为每步进0.013 mm [.0005 in.]
- 在冲头连杆处安有偏心轮

可移动精确调节杆调整压接件高度

- 向右移动增大压接件高度；或者
- 向左移动减小压接件高度

## 供气阀组件



描述	部件编号	目的
供气阀套件	2161209-1	运行压接模具时需要使用
润滑油杯组件	2119955-1 (侧送料压接模具) 219955-2 (直送料压接模具) 2119955-5 (侧送料压接模具料带靠后)	预润滑料带
肩吊环螺栓	2362229-3	提供加工机安装起吊点

## 量规



兼容TE Connectivity和市面上其它压接机，使用快速更换型压接模具。

### 压接模具量规

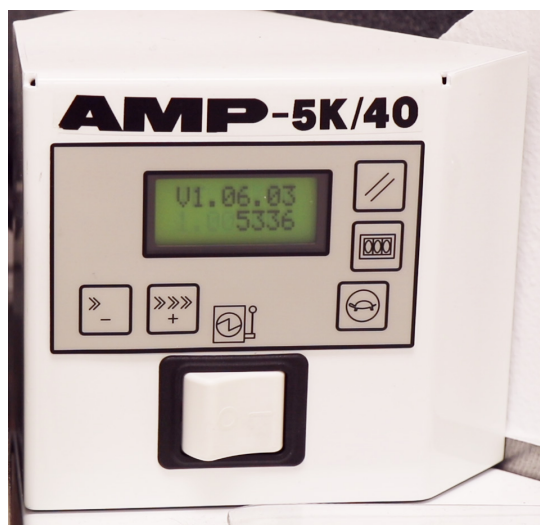
能够正确放置所有TE压接模具的理想仪器

- 连接压接模具
- 安装、使用简单

### 校准量规

528440-5

## 控制面板



### 减速

减慢正常周期操作和点动模式的电机速度



### 加速

加快正常周期操作和点动模式的电机速度



### 错误复位

清除显示屏错误代码



### 计数复位

将批次计数清零



### 点动

使直流电机以通过加速/减速按钮设定的点动速度旋转

# 压接机选件

## 压接质量监控器 (CQM II)

CQM II用于TE压接机时可提供全面的压接检测分析。它会对生产出的每个压接件进行检查，测量每个压接的压接高度，并评估每个压接件的质量。如果压接件的某些特性不符合规定，会通过视觉和声音报警提醒操作员。CQM II包含的数据端口可用于打印和联网。

CQM II提供五种不同的压接分析方法。

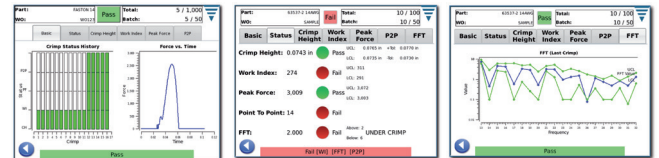
- 1、压接高度
- 2、工作指标
- 3、峰值力
- 4、快速傅里叶变换（FFT）
- 5、点到点

### 特点

- 检查压接设计合规性的最佳测量方法
- 压接周期中进行实时测量
- 检查全部压接
- 压接高度测量精度： $\pm 0.012$  mm
- 数据可保存到U盘
- 5种特有的分析方法能够检测出大部分压接故障。

### CQM的操作设置

- 可通过选择任务栏的方式轻松完成设置和操作。
- 系统会引导用户完成开始生产所需的所有必要任务。



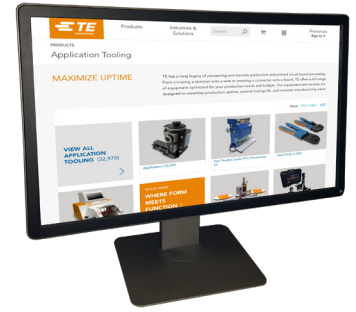
## CQM II套件订购信息

描述	部件编号
AMP 5K/40压接机	2161670-1
AMP 5K/40压接机（配有剥线模块）	2161670-2
AMP 5K/30压接机（CQM II套件可用于3K 30 mm行程压接机）	2161670-3
GII压接机	2217288-1
GII压接机（配有剥线模块）	2217288-2



## 联系方式

要了解工具解决方案系列的全面信息，请访问[tooling.te.com](http://tooling.te.com)。



## TE Connectivity 技术支持中心

美国：  
1.800.522.6752

拉丁美洲/美洲  
+54.11.4733.2200

法国：  
+33.1.34.20.8686

加拿大：  
1.800.522.6752

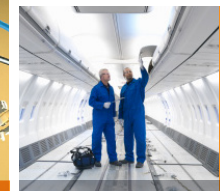
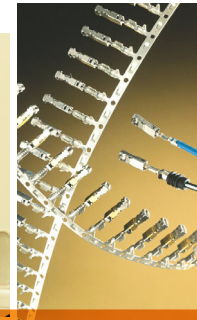
德国：  
+49.6151.607.1999

荷兰：  
+31.73.624.6999

墨西哥：  
+52.55.11.06.0800

英国：  
+44.0800.267666

中国：  
+86 21 33259030



## te.com

OCEAN、AMP、AMP 3/K-40、AMP 5K/40、TE Connectivity和TE connectivity (标志) 是商标。本文件中的所有其它标识、产品名/或公司名称可能是其各自所有者的商标。

本手册中的信息，包括为说明产品目的而使用的图纸、插图和图表，据信为准确的信息。但是，TE Connectivity不对本信息的准确性或完整性做出任何保证，也不对该信息的使用承担任何责任。TE Connectivity的义务仅在该产品的TE Connectivity的标准销售条款和条件中进行规定，并且在任何情况下，TE Connectivity均不对产品销售、转售、使用或误用造成的偶然的、间接性的或结果性的损失承担赔偿责任。TE Connectivity产品的使用者应自行评估确定每种产品是否适用于特定用途。

© 2020 TE Connectivity Ltd.及其下属公司版权所有。保留所有权利。

2338133-1 02/20 版本B

### 立即联系我们了解更多信息

电子邮箱 (中国): [TEFE1AP@te.com](mailto:TEFE1AP@te.com)

电话 (中国): +86 21 33259030

电子邮箱 (欧洲、中东和非洲): [TEFE1@te.com](mailto:TEFE1@te.com)

电话 (欧洲、中东和非洲): +49-6151-607-1518

更多信息，请从[tooling.te.com](http://tooling.te.com)下载目录1-1307619-0。

[www.te.com](http://www.te.com)